



Международный конкурс "Шедевры европейской живописи 20 века"

Системный номер 45990618

[Инструкция по заполнению формы ответов по этой ссылке или в разделе сайта, где был этот файл с вопросами](#)


ФИО Участника	
Город	
Образовательное учреждение	
Класс или возраст	
Е-mail Участника для обратной связи	
ФИО Руководителя	
Е-mail Руководителя для обратной связи	

Вопросы	Ответы		
Вопрос № 1 Сложность 1 балл			
В каком стиле живописи рисовали европейские художники 20 века?	1	Символизм	
	2	Кубизм	
	3	Абстракционизм	
	4	Сюрреализм	
	5	Все ответы выше правильные	
Вопрос № 2 Сложность 1 балл			
Кто автор данной картины?		1	Рене Магритт
		2	Сальвадор Дали
		3	Пабло Пикассо
		4	Хуан Грис
		5	Карло Карра
Вопрос № 3 Сложность 1 балл			
Как называется эта картина		1	Постоянство времени
		2	Постоянство памяти
		3	Постоянство
		4	Время
		5	Время и память
Вопрос № 4 Сложность 2 балла			
Какая черта НЕ характерна для кубизма?	1	Преобладание прямых линий	
	2	Изображения деформированные	
	3	Огрубленные формы	
	4	Подчеркивание центра	
	5	Перспектива и светотень отсутствуют	

Вопрос № 5 Сложность 2 балла			
Где зародился сюрреализм?	1	Во Франции	
	2	В Германии	
	3	В Италии	
	4	В России	
	5	В Нидерландах	

Вопрос № 6 Сложность 2 балла				
Как Анри Матисс назвал свою картину?		1	Танцоры	
		2	Танец	
		3	Пять танцоров	
		4	Круг	
		5	Движения	

Вопрос № 7 Сложность 3 балла				
В каком стиле живописи исполнена эта картина Фернана Леже?		1	Фовизм	
		2	Абстракционизм	
		3	Пуризм	
		4	Сюрреализм	
		5	Кубофутуризм	

Вопрос № 8 Сложность 3 балла				
Как Пабло Пикассо назвал эту свою картину?		1	Единственный зритель	
		2	Девочка готовится к выступлению	
		3	Девочка и мужчина	
		4	На шаре	
		5	Девочка на шаре	

Вопрос № 9 Сложность 3 балла				
Какой художник нарисовал цикл примерно из 250 картин с кувшинками?		1	Рене Магритт	
		2	Клод Моне	
		3	Андре Дерен	
		4	Анри Матисс	
		5	Жорж Брак	

Вопрос № 10 Сложность 4 балла				
Кто автор этой картины?		1	Рене Магритт	
		2	Сальвадор Дали	
		3	Пабло Пикассо	
		4	Макс Эрнст	
		5	Робер Делоне	

Вопрос № 11 Сложность 4 балла

Какой художник создал целую серию своих автопортретов от 15 до 90 лет?



- 1 Джино Северини
- 2 Джакомо Балла
- 3 Пабло Пикассо
- 4 Энди Уорхол
- 5 Жорж Брак

Вопрос № 12 Сложность 4 балла

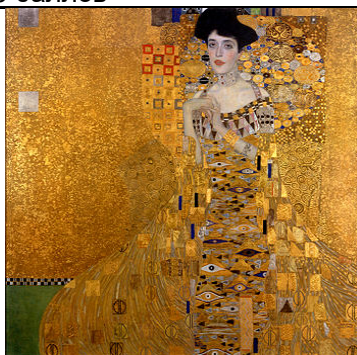
В каком стиле живописи исполнена эта картина Умберто Боччони?



- 1 Футуризм
- 2 Кубизм
- 3 Супрематизм
- 4 Абстракционизм
- 5 Импрессионизм

Вопрос № 13 Сложность 5 баллов

Как Густав Климт назвал эту свою картину?



- 1 Незнакомка
- 2 Портрет незнакомки
- 3 Портрет Адели
- 4 Портрет Адели Блох-Бауэр I
- 5 Золотой ветер

Вопрос № 14 Сложность 5 баллов

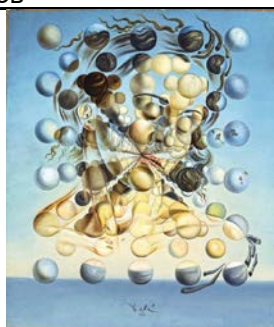
Чей это автопортрет?



- 1 Андре Дерена
- 2 Рауля Дюфи
- 3 Жоржа Руо
- 4 Жоржа Брака
- 5 Мориса де Вламинка

Вопрос № 15 Сложность 5 баллов

В каком стиле живописи исполнена данная картина Сальвадора Дали?



- 1 Экспрессионизм
- 2 Сюрреализм
- 3 Неопластицизм
- 4 Пуризм
- 5 Абстракционизм

Сведения об оплате участия:

[Информация о способах оплаты](#)

Неоплаченные работы не принимаются к рассмотрению!

Вы оплатили:	
На банковскую карту (ФИО плательщика / участника)	Дата платежа (дд.мм.гггг), время платежа мск (час-мин)
На электронный кошелёк (Название системы / кошелька, ФИО плательщика / участника)	Дата платежа (дд.мм.гггг), время платежа мск (час-мин)
На расчётный счёт (Способ платежа, название банка, ФИО плательщика / участника)	Дата платежа (дд.мм.гггг)
Оплата участия в конкурсе является подтверждением ознакомления с Положением о проведении конкурса (доступно на странице конкурса) и согласием на обработку персональных данных, указанных в верхней части данного бланка.	

Ответы присылайте на адрес:	lr-nnz@lureshenie.ru
Диплом отправляется вам на почту не позднее 2 рабочих дней с момента получения работы.	

(!!!) Будьте внимательны. Работу следует отправить именно на почтовый адрес, указанный выше.

У каждого Конкурса/Олимпиады свой почтовый адрес. При отправке на другой адрес будет путаница, и работа может быть не проверена в установленные сроки.

Но **(!!!)** этот почтовый адрес служит только для сбора работ и не предназначен для переписки.

Для решения оперативных вопросов используйте адрес: lu_res@mail.ru